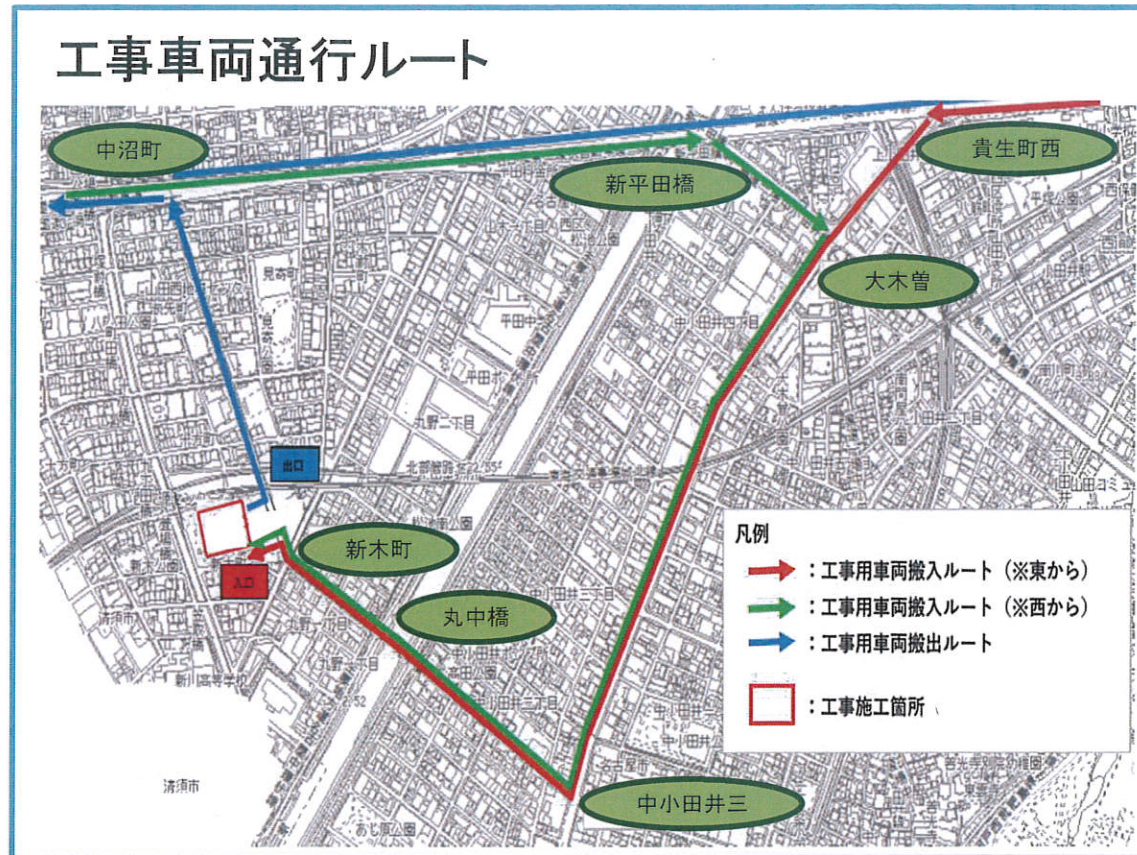


2. 工事の詳細

工事車両通行ルート・作業時間について

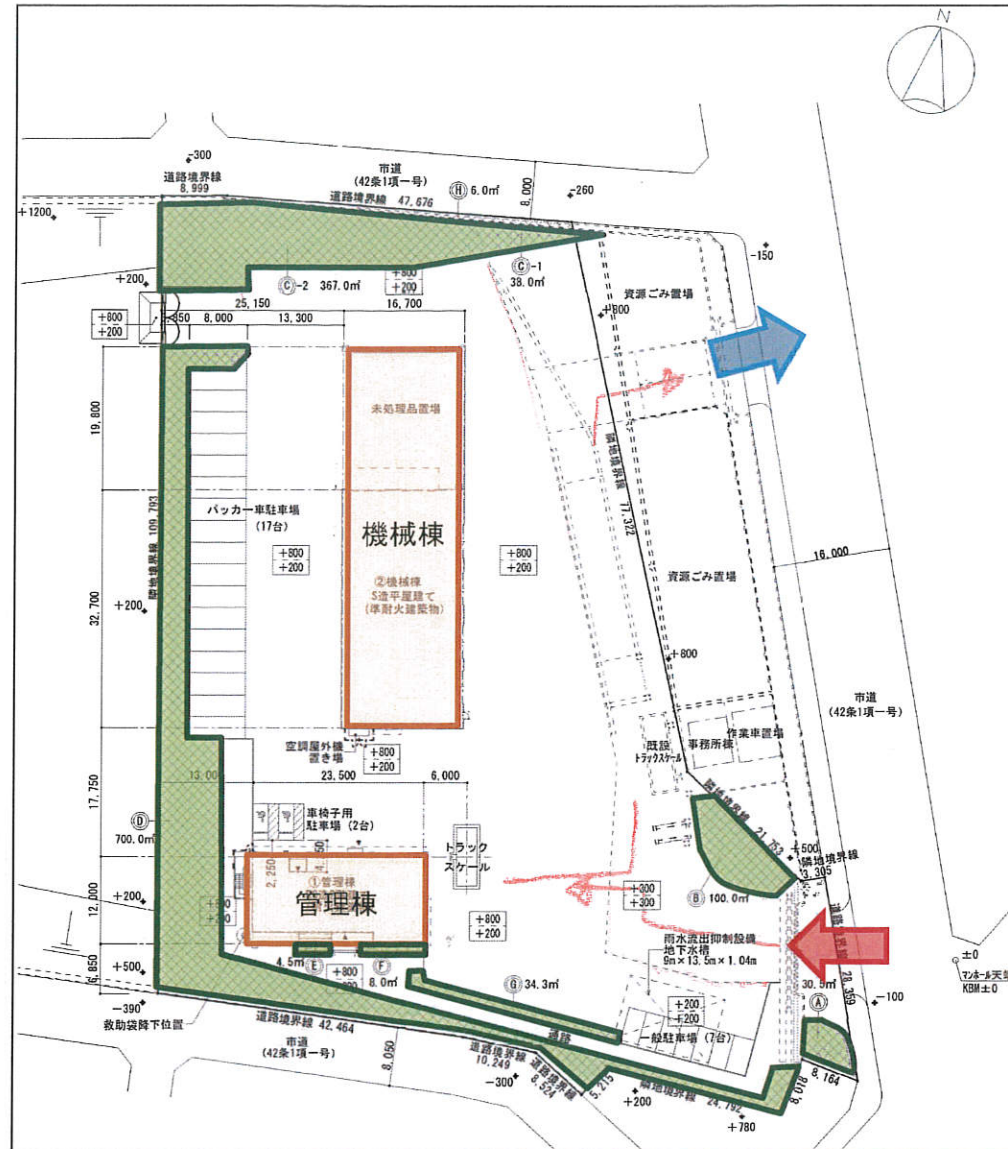





作業時間：8時～18時
(災害時の対応、コンクリート打設等の
中断できない作業の場合、時間外
に作業させていただく事があります)

休工日：原則、日曜・祝日
(状況により日曜・祝日も
作業させていただく事があります)

2. 工事の詳細

配置図



-  ... 入場口
-  ... 退場口
-  ... 植 栽